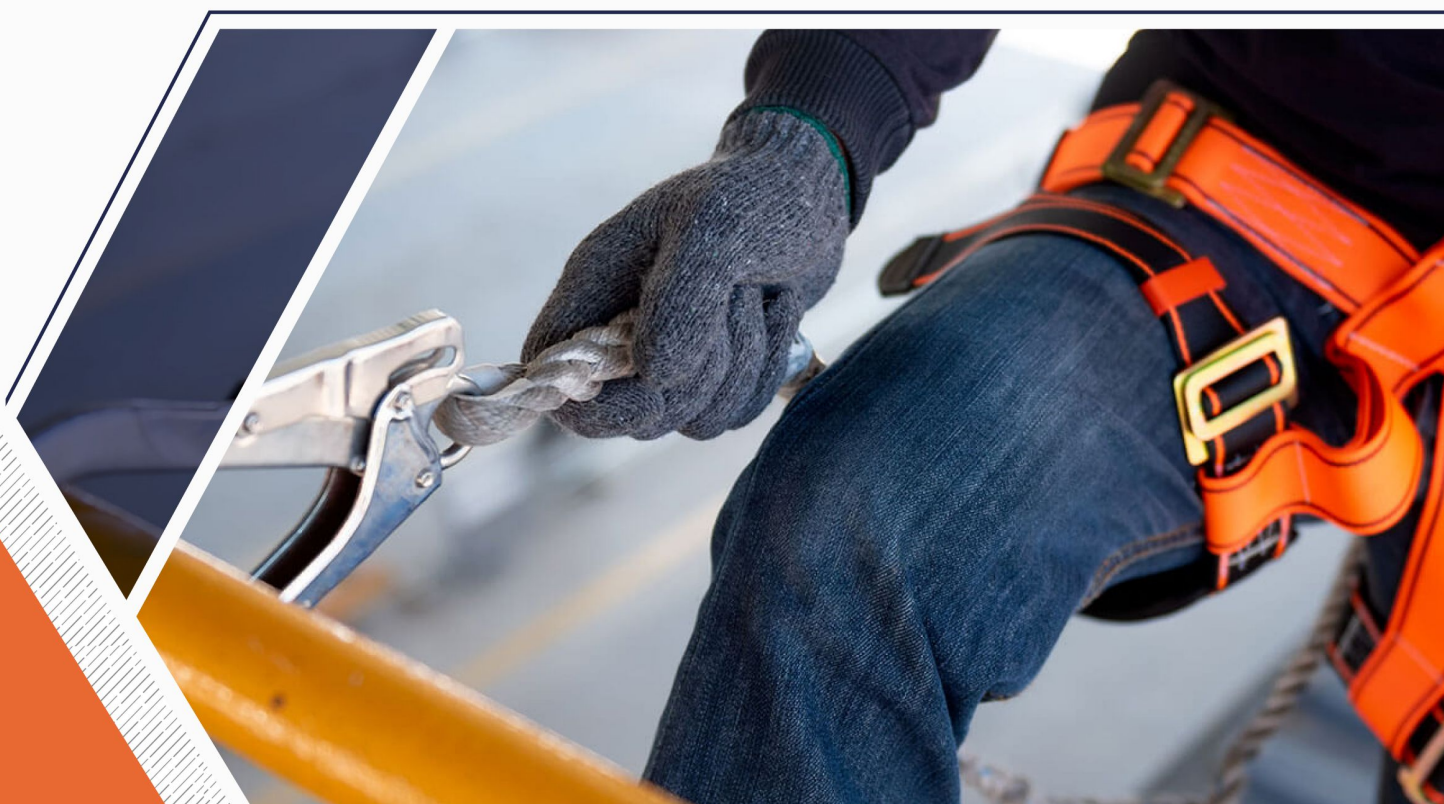




CURRÍCULUM EMPRESARIAL

Somos un grupo especializado en las instalaciones eléctricas industriales aplicadas en baja, media y alta tensión.



www.gramaingenieria.com

DATOS GENERALES

Nombre:	GRAMA INGENIERÍA Y SERVICIOS ELÉCTRICOS SA DE CV
Fecha de Constitución:	17 de Mayo de 2014
No. de Escritura:	50500
Domicilio Fiscal y Oficinas:	Chabacano No. 15, Col. Atenatitlan, Jiutepec, Mor. 62570
Teléfono y Fax:	01 (777) 319 7282
Correo Electrónico:	contacto@grama-ise.com
RFC:	GIS1405177K5
Registro del IMSS:	D17-20358-10-3
Giro:	Proyecto, Fabricación, Compra - Venta e Instalación de
Cantidad de Trabajadores:	Material y Equipo Eléctrico.
Gerente general:	20 de planta.
Ingeniería de Proyectos:	Ing. Hugo Granados Castellanos Ing. Hugo E. Granados Maldonado

NUESTRA MISIÓN

Ser una empresa que otorgue un servicio de calidad en el montaje y adecuación de las instalaciones eléctricas en la industria, garantizando satisfacer las necesidades de nuestros clientes; manteniendo los estándares de calidad y seguridad de acuerdo a las normas existentes.

NUESTRA VISIÓN

Buscar el liderazgo en el mantenimiento industrial, siendo considerados como el referente de calidad y trabajo por nuestros clientes, buscando un equilibrio entre la satisfacción de nuestros clientes y el desarrollo del personal.



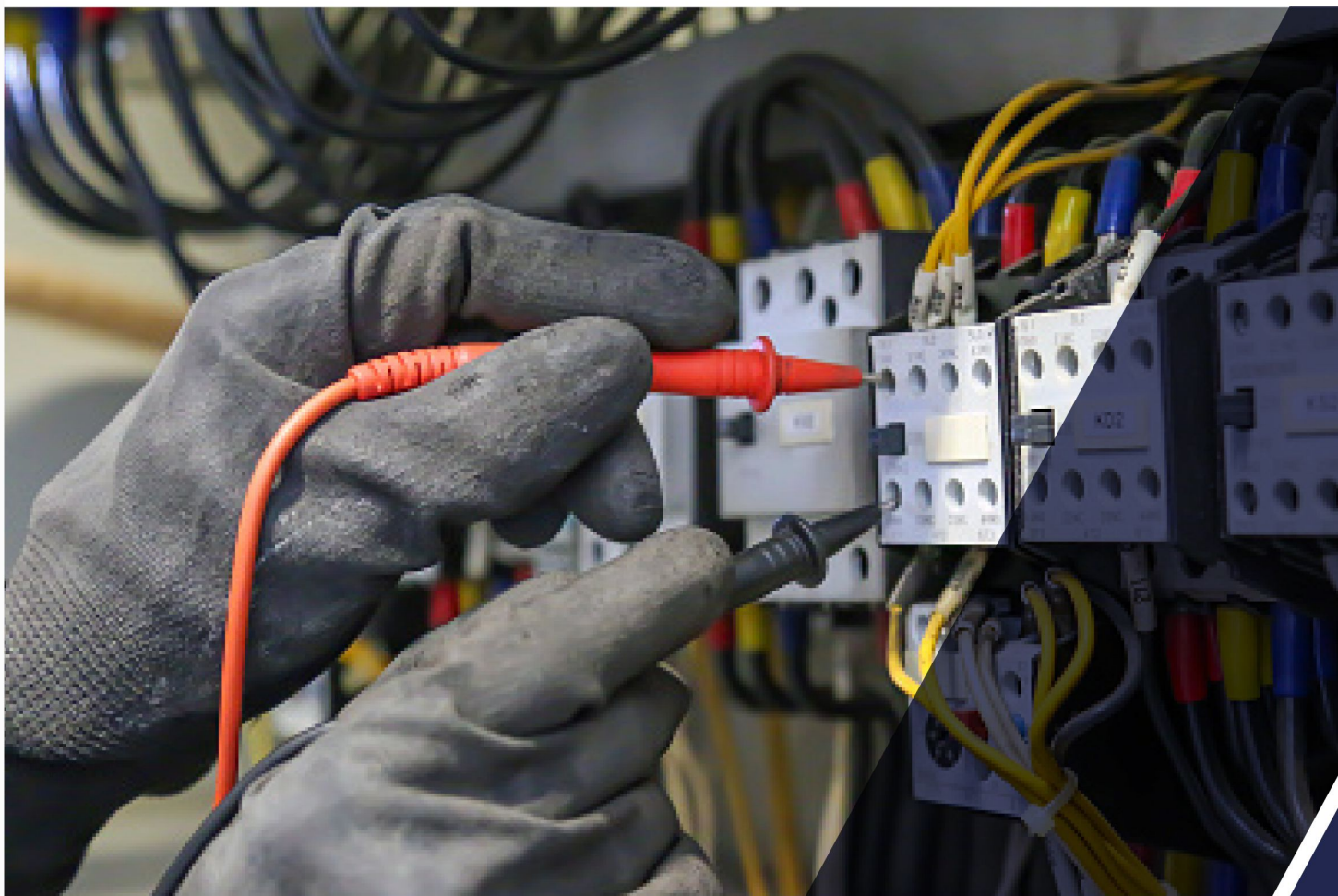
GRAMA:

En nuestros servicios y mantenimientos otorgamos soluciones integrales, cubriendo las necesidades de producción, instalación y servicio de las empresas modernas, garantizando un desarrollo dinámico en el mundo de las negociaciones.

Desde nuestra creación, hemos ubicado la clave del éxito en la alta calidad de nuestros servicios, de esta manera logramos integrar los elementos técnicos y los materiales necesarios para ofrecer una empresa de alta eficiencia, manteniendo en alto su prestigio basándonos en los resultados.

BREVE HISTORIA

Hasta fines de 1996 nuestras principales líneas de trabajo fueron el mantenimiento y las instalaciones eléctricas industriales. A partir de 1997 nos integramos a las áreas de automatización, control, montaje de maquinaria, sistema de tierras físicas y redes de pararrayos; por los años 2010 hasta su momento nos hemos especializado al montaje e instalación de subestaciones eléctricas de 23 kv, ya sean sumergidos en aceite o de tipo seco (*Schneider*) contando a la fecha con un equipo humano y material de considerable capacidad técnica, para aplicaciones y soluciones integrales en su empresa.



ESTRUCTURA DE SERVICIO

Nuestra estructura de servicio se ha generado acorde a nuestro compromiso de ofrecer soluciones integrales y actualmente contamos con las siguientes áreas de servicio:

- Proyectos eléctricos industriales.
- Asesoría y capacitación.
- Instalaciones eléctricas a prueba de explosión.
- Ventas, instalación y supervisión.
- Servicio a plantas de emergencia.
- Automatización y control.
- Control automático de demanda máxima y factor de potencia.
- Montaje de maquinaria.
- Instalación de redes de pararrayos.
- Instalación de sistemas de tierra para cómputo y comunicaciones.
- Diagnósticos energéticos.
- Proyectos de iluminación.
- Proyectos con PLC S y variadores de velocidad.
- Montaje e Instalación de subestaciones eléctricas
- Personal por administración.



CARTERA DE CLIENTES

A continuación presentamos los nombres de algunas empresas e industrias que nos honran con su preferencia.

Givaudan[®]

UQUIFA
Chemistry for a better life

degasa

APOTEX

gsk
GlaxoSmithKline

SINTENOVO
S.A. DE C.V.

MF
GRUPO MEDIFARMA

Alucaps Mexicana (Plantas 1, 2 y 3)

INSTALACIÓN ELÉCTRICA

- 20 paquetes de aire acondicionado
- 11 extractores de aire para techo
- 40 bombas centrifugas
- Pasteurizadora en laboratorio
- Prensa formadora en viales
- 3 compresores de 150 HP
- 3 equipos secadores de aire
- El comedor y control de calidad
- Prensa cortadora de lamina
- Equipo de control de incinerador
- Líneas de producción 1,2 y 3
- Equipos de rayos ultravioleta en nave de litografía
- Instalación de banco de capacitadores en subestación No.2
- Oficinas principales
- Nueva línea littell
- 4 Extractores de aire para muro en la línea littell
- Automatización de línea No.38 BRW
- Automatización de línea No.14 BRW
- Instalación eléctrica de 2 laboratorios de acuerdo a la norma NOM-001-SEDE-2005

PROYECTO E INSTALACIÓN

- Alumbrado de la nave de litografía
- Alumbrado de la nave de línea littell
- Sistema de pararrayos

MANTENIMIENTO

- Subestaciones eléctricas 1, 2 y 3

MEDICIONES DE

- Sistemas de tierras físicas estructurales y de subestaciones

INSTALACIONES

- Delta de tierra física estructurales de línea littell
- Delta de tierra física para tanques de gas en las dos plantas.



Uquifa de México

INSTALACIÓN

- Electro niveles a torres de enfriamiento
- Variadores de velocidad marca ABB para automatizar reactores R101, R112, R118 y R130 incluyendo asesoría y programación.
- Sistema de nitrógeno
- Equipo de ozono en casa de maquinas.
- Botoneras, selectores, potenciómetros y luces piloto a prueba de explosión a equipos de producción.
- Reactor R135 y su automatización (*agua sulfhidrato*)
- Centrifuga Q116 y su automatización (*agua sulfhidrato*)
- Variadores de velocidad para la automatización de los equipos de agua sulfhidrato
- Alumbrado tipo fluorescente
- Los equipos de instrumentación y control de válvulas del reactor de agua de sulfhidrato
- Sistemas de acceso soteus
- Alumbrado a prueba de explosión para área de gas cloro

INSTALACIÓN

- Tanque mezclador VS104
- Cajero automático y su sistema de tierra física
- Sistema de tierras a equipos de gas cloro
- Delta de tierra física para conjunto de Variadores de velocidad

REPARACIÓN

- Alumbrado en toda la planta
- Disparadores automáticos y el enclavamiento de la subestación principal y de la planta piloto.

REVISIÓN

- Ingeniería del proyecto de agua sulfhidrato

Westfalia Separator:

INSTALACIÓN

- Alumbrado y contactos a la oficina del director
- Alumbrado y contactos a oficinas generales
- Alumbrado y contactos a departamentos de papelería y archivo muerto
- Alumbrado y contactos a sala de capacitación
- Alimentación eléctrica de 3 equipos de aire acondicionado

MANTENIMIENTO

- Subestación eléctrica
- Alumbrado general

Nissan Mexicana

INSTALACIÓN

- Reparación de alumbrado en toda la planta
- Automatización de la estación de carga de unidades para la línea Elpo en el área de pintura P-1
- Conmutador
- Sistema de tierra física para tanques de gas LP y subestaciones
- 6 CCM S en la línea de ensamble por el cambio de equipos
- 2 Bancos automáticos de capacitores
- Instalación de alumbrado a prueba de explosión en áreas peligrosas
- Instalación de sistema de pararrayos
- Mantenimiento a sistemas de pararrayos
- Reparación de alumbrado general de planta
- Instalación de Interlocks para sistema contra incendio
- Mantenimiento a sistemas de tierras físicas
- Instalación de alumbrado de emergencia
- Instalación de 3 nodos para computadoras
- Instalación de botoneras a prueba de explosión
- Instalación de contactos de voltaje regulado en oficinas centrales

INSTALACIÓN

- Instalación de equipo de aire acondicionado tipo mini-split
- Diseño, Ingeniería e Instalación de sistema de tierras, planta-1
- Instalación de pokayoke de arneses
- Instalación de iluminación especial de RTC
- Instalación de alumbrado especial T-comercial line
- Instalación de alumbrado especial área N100
- Cambio de transformador de potencia de 2500 kva en subestación no. 1,4,8 y 11 de planta no.1 y 2
- Instalación de tablero de fuerza para equipos del área de pintura pl-1 de acuerdo a la NOM-001-SEDE-2005
- Montaje e Instalación de 7 Subestaciones eléctricas con transformadores tipo seco de 3000 kva en planta no.1,2 y 3.
- Instalación de antenas para escaneo de registro de trailers en planta
- Acometida eléctrica en almacén de rabas de 220/127v

Smithkline Beecham Química

INSTALACIÓN

- Clorinador para red de agua potable
- Automatización del sistema de alarmas del Monox para botoneras a prueba de explosión al reactor F103
- Medición de tierras físicas de toda la planta
- Alumbrado especial para ahorro de energía en laboratorio de control de calidad y laboratorio de desarrollo
- Línea de 440 V. para bombas del sistema hidroneumático
- Línea de 440 V. para bombas de vacío en cuarto de maquinas
- Contactos trifásicos a 440 V. En casa de maquinas
- Variadores de velocidad marca ALLEN Bradley a centrifuga G2405 y G2405 A
- Sensores de presencia para el control de alumbrado
- Revisión de sellos a prueba de explosión en toda la planta
- 2 compresores para el vacío de las líneas de proceso
- Identificación de las líneas de proceso y rotulación de acuerdo a Nom-026 de Stps Profepa
- Pintar y rotular tanque de 2000 lts. De capacidad y aforación
- Mantenimiento general a CCM S 101, 201, 301, 401, 501, 5 transformadores de alumbrado, 2 subestaciones compactas con 2 transformadores cada uno, 2 bancos de capacitores automáticos y una planta de emergencia con su transferencia automática.
- Reparación de alumbrado en toda la planta
- Instalación eléctrica de acuerdo a la norma NOM-001-SEDE-2005 al laboratorio de microbiología

Baxter

INSTALACIÓN

- Instalación eléctrica de acuerdo a la norma NOM-001-SEDE-2005 de laboratorio de microbiología
- Instalación eléctrica de acuerdo a la norma NOM-001-SEDE-2005 de centro de mezclas (*farmacia*)
- Instalación eléctrica de voltaje regulado para laboratorio de microbiología
- Instalación eléctrica de unidades de control de parámetros, temperatura y presión diferencial (*monitoreo*)
- Instalación eléctrica de sistema contra incendio en toda la planta
- Instalación eléctrica para equipos de aire acondicionado
- Reparación de alumbrado en toda la planta en general
- Mantenimiento a cortinas metálicas, esclusas y rampas
- Instalación eléctrica del laboratorio de Metrología

- Instalación eléctrica de extractores en almacén de producto terminado
- Desmantelamiento de instalaciones obsoletas en plafones
- Limpieza de plafond
- Instalación eléctrica de trituradora, lavadora de loza y extractor de humos
- Instalación de servidor para computadoras
- Automatización de equipo de enfriamiento (*chillers*)
- Instalación eléctrica para puerta principal
- Instalación de tablero eléctrico QDpack para control de la línea de esterilización
- Instalación eléctrica de almacén de importados
- Instalación eléctrica de planta de emergencia de 80 kw
- Instalación de hornos de estabilidad en laboratorio



DIVISIÓN VOZ Y DATOS

Como parte de extender el catalogo de servicios se incorpora la división voz y datos para satisfacer las necesidades de nuestros clientes. Contamos con capital humano capacitado para realizar las actividades de manera eficiente y eficaz.

ENTRE LOS SERVICIOS QUE OFRECEMOS:

NODOS DE RED con componentes Belden Categoría 6 y 6A
Cableado estructurado en SITE
Configuración de Acces Point
Enlaces punto a punto
Sistemas de alarmas contra incendio

CASOS DE ÉXITO:

PROYECTO BLUE DIAMOND GIVAUDA

Renovación del sistema de acces point en planta sabores, Givaudan Cuernavaca, este proyecto se desarrollo a lo largo de un mes con cableado Belden categoría 6A y cajas a prueba de explosión para mejora de la conexión inalámbrica en la planta.

CABINAS DE MUESTREO GIVAUDAN

Instalación de nodos de red en oficinas materia prima y cabinas de muestreo en Givaudan Cuernavaca.

ALMACÉN PRODUCTO TERMINADO GIVAUDAN

Instalación de nodos de red para oficinas, impresoras Zebra y acces point en almacen producto terminado.

EDIFICIO COMERCIAL GIVAUDAN

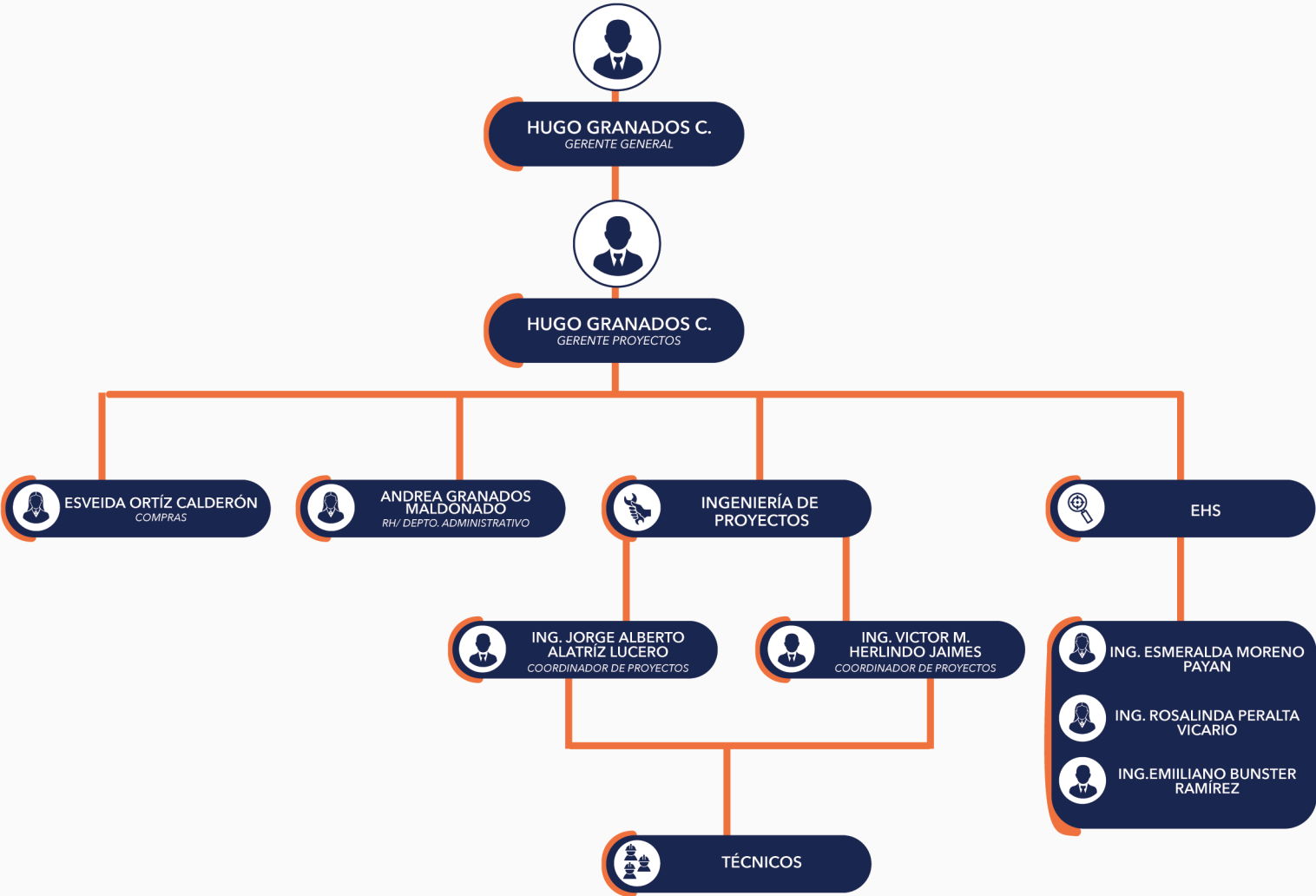
Identificación y puesta en marcha de nodos de red existentes en edificio comercial para nuevos servicios en diferentes áreas.

LABORATORIO DE ANÁLISIS DE AGUA UQUIFA

Instalación de sistema de enlace punto a punto para comunicación con IDF independiente para el área. Instalación de nodos de red en laboratorios de agua con componentes Belden categoría 6.



ORGANIGRAMA





CONTACTO



01 (777) 319 7282



contacto@grama-ise.com



Chabacano #15, Atenatitlán,
Jiutepec, Morelos. 62570